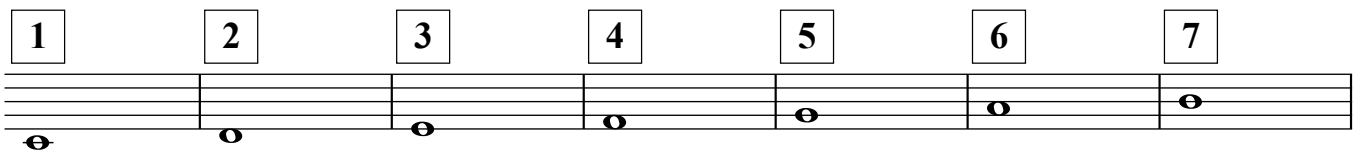


Die Tonleiter

Theorie

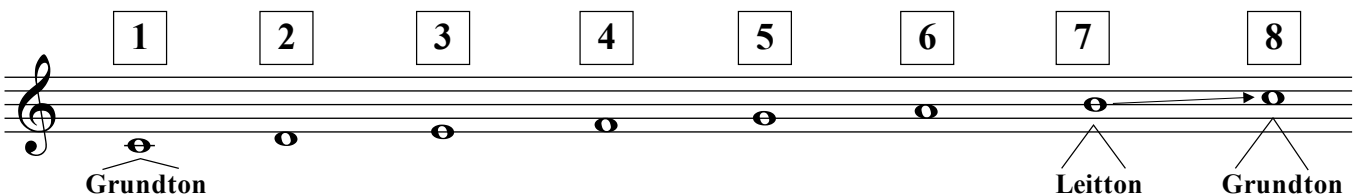
Dimitris Theologitis

Eine **Tonleiter** ist eine Reihe von nach der Tonhöhe geordnete Töne.
Bei Dur- und Moll Tonleitern bestehen diese Tonvorräte aus **sieben (7)** verschiedenen Tönen.
Tonleiter können aber auch aus mehr, oder weniger Töne bestehen.
Die Pentatonische Tonleiter z.B. besteht aus 5 Tönen und die chromatische Tonleiter aus 12 Tönen



Der erste Ton (Anfangston) einer Tonleiter wird auch **Grundton** genannt.
Der Grundton (auch Stufe 1 genannt) ist der Namensgeber einer Tonart.
C-Dur hat also das „C“ als Grundton.

Der siebte Ton wird auch **Leitton** genannt, da er zum nächsten Grundton führt.



Die Tonleiter-Stufen

Die einzelnen Töne einer Tonleiter werden auch als Stufen bezeichnet und mit den römischen Ziffern **I** bis **VII** durchnummeriert.

