

# Η σύζευξη και η στιγμή διαρκείας Der Haltebogen und die Punktierung

Δημήτρης Θεολογίτης  
Dimitris Theologitis

Μάθαμε πως

η ολόκληρη νότα (♩) διαρκεί 4 χρόνους,

η μισή νότα (♫) 2 χρόνους,

το τέταρτο (♪) 1 χρόνο και τα

όγδοα (♩) 1/2 χρόνο.

Πολλές φορές χρειάζεται να μεγαλώσουμε τη διάρκεια μιας νότας ή μιας παύσης, αν π.χ. πρέπει να διαρκεί ενάμιση, τρεις ή έξι χρόνους.

Αυτό μπορούμε να το κάνουμε με 2 τρόπους:

Wir lernten, dass

die Ganze Note (♩) 4 Schläge,

die Halbe Note (♫) 2 Schläge,

die Viertelnote (♪) 1 Schlag und die

Achtelnote (♩) 1/2 Schlag dauert.

Oft müssen wir allerdings die Dauer einer Note, oder Pause vergrößern, wenn sie z.B. anderhalb, drei, oder sechs Schläge lang dauern soll.

Wir können dies auf zwei Arten tun:

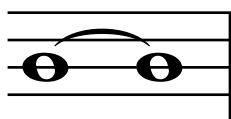
## 1) Η σύζευξη διαρκείας:

### 1) Der Haltebogen:

-Η σύζευξη διαρκείας είναι μια καμπυλωτή γραμμή (ένα τόξο), που ενώνει 2 νότες του ίδιου ύψους, ώστε να ακουστούν σαν μία, με διάρκεια το σύνολο των αξιών τους.

-Der Haltebogen verbindet 2 Noten mit gleicher Tonhöhe, so dass diese wie ein einziger Ton klingen. Die Dauer beträgt die Summe der beiden Noten.

Παράδειγμα 1  
Beispiel 1



$4+4= 8$  χρόνους  
 $4+4= 8$  Schläge

Παράδειγμα 2  
Beispiel 2



$2+1= 3$  χρόνους  
 $2+1= 3$  Schläge

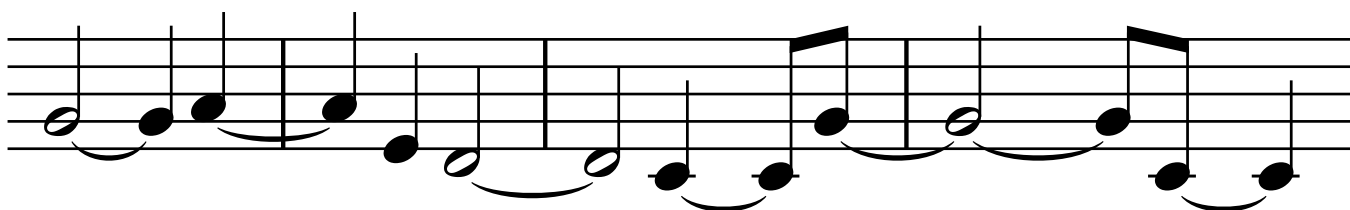
Παράδειγμα 3  
Beispiel 3



$1+1/2= 1 \frac{1}{2}$  χρόνους  
 $1+1/2= 1 \frac{1}{2}$  Schläge

-Η σύζευξη διαρκείας μπορεί να ενώσει νότες που βρίσκονται στο ίδιο, αλλά και σε διαφορετικό μέτρο.

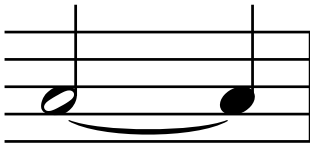
-Der Haltebogen kann Noten verbinden, die sich im gleichen, aber auch in unterschiedlichen Takten befinden.



-Όταν λοιπόν δύο νότες είναι ενωμένες με σύζευξη διαρκείας, τότε παίζουμε την πρώτη και προσθέτουμε σε αυτήν τον χρόνο της δεύτερης. Σαν να έχουμε λοιπόν 1 νότα, που διαρκεί όσο και οι δύο μαζί Μπορούμε να ενώσουμε και περισσότερες από 2 νότες με την σύζευξη διαρκείας (Παράδειγμα 3).

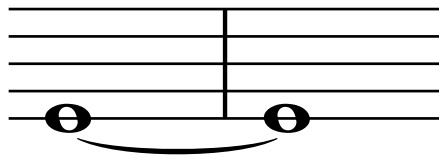
-Wenn 2 Noten mit einem Haltebogen verbunden sind, dann spielt man nur die erste davon und sie wird um den Wert des nächsten Tones verlängert. Es erklingt also nur eine Note, die so lang ist wie beide zusammen. Es können sogar mehr wie 2 Noten mit Haltebögen verbunden werden (siehe Beispiel 3)

Παράδειγμα 1  
Beispiel 1



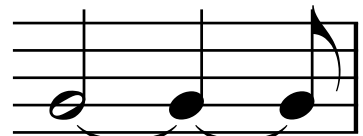
$$2 + 1$$

Παράδειγμα 2  
Beispiel 2



$$4 + 4$$

Παράδειγμα 3  
Beispiel 3



$$2 + 1 + 1/2$$

## 2) Η στιγμή διαρκείας: 2) Die Punktierung:

- Η στιγμή διαρκείας είναι μία τελεία, η οποία γράφεται δίπλα από μια νότα και προσθέτει σε αυτήν το μισό της αξίας της. Η νότα ονομάζεται τότε «παρεστιγμένη»:

- Ein Punkt direkt neben einer Note verlängert ihren Wert um die Hälfte. Die Note heißt dann "punktierte Note":

- Ολόκληρο παρεστιγμένο

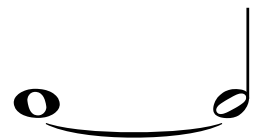
- Punktierte Ganze Note



=

$$4 + 2 = 6 \text{ χρόνους/ Schläge}$$

=



- Μισό παρεστιγμένο

- Punktierte Halbe Note



=

$$2 + 1 = 3 \text{ χρόνους/ Schläge}$$

=



- Τέταρτο παρεστιγμένο

- Punktierte Viertel Note



=

$$1 + 0,5 = 1,5 \text{ χρόνους/ Schläge}$$

=



Η σύζευξη και η στιγμή διαρκείας  
Der Haltebogen und die Punktierung

- Και οι παύσεις μπορούν να είναι παρεστιγμένες, όπως και οι νότες:

- Auch die Pausen können punktiert sein:

- Ολόκληρη παύση παρεστιγμένη

- Punktierte Ganze Pause

- Μισή παύση παρεστιγμένη

- Punktierte Halbe Pause

- Παύση τετάρτου παρεστιγμένη

- Punktierte Viertel Pause

**- Η διπλή στιγμή διαρκείας:**

**- Die Doppelpunktierung:**

- Εκτός από μια στιγμή διαρκείας στις νότες ή τις παύσεις, μπορεί να συναντήσουμε και δύο.  
Η 1η τελεία προσθέτει στην αρχική νότα το μισό της αξίας της και η 2η τελεία επιπλέον το μισό του μισού (1/4) της αξίας της νότας. Η νότα με 2 τελείες ονομάζεται «διδς παρεστιγμένη»:

- An punktierte Noten oder Pausen kann man einen zweiten Punkt anhängen. Der 1ste Punkt verlängert die Note/Pause um die Hälfte und der 2te Punkt um die Hälfte der Hälfte (1/4) dazu:

