



# Οι παύσεις Die Pausen

Δημήτρης Θεολογίτης  
Dimitris Theologitis

Όπως οι νότες είναι σύμβολα των ήχων, οι παύσεις με τη σειρά του είναι σύμβολα της σιωπής.  
 Η μουσική αποτελείται από ένα σύνολο ήχων και σιωπών  
 Και οι παύσεις, σαν τις νότες μπορούν να έχουν διαφορετικές διάρκειες.  
 Σε κάθε νότα μάλιστα αντιστοιχεί μια «ξαδέλφη» παύση με το ίδιο όνομα.  
 Ας τις δούμε πλάι πλάι:

Wie die Noten als Klangzeichen betrachtet werden können, so können **Pausen** als **Zeichen der Stille** verstanden werden. Musik besteht auf einer Summe von "Klängen" und "Stillen".  
 Genauso wie die Noten, können auch Pausen unterschiedlichen Dauern haben.  
 Für jeden Notenwert gibt es auch einen dazugehörigen Pausenwert:

<p>-Ολόκληρο -Ganze Note</p> <p> = 4 χρόνους = 4 Schläge</p>	<p>-Ολόκληρη παύση -Ganze Pause</p> <p> = 4 χρόνους = 4 Schläge</p>
<p>-Μισό -Halbe Note</p> <p> = 2 χρόνους = 2 Schläge</p>	<p>-Μισή παύση -Halbe Pause</p> <p> = 2 χρόνους = 2 Schläge</p>
<p>-Τέταρτο -Viertel Note</p> <p> = 1 χρόνο = 1 Schlag</p>	<p>-Παύση τετάρτου -Viertel Pause</p> <p> = 1 χρόνο = 1 Schlag</p>
<p>-Όγδοο -Achtel Note</p> <p> = 1/2 χρόνο = 1/2 Schlag</p>	<p>-Παύση ογδού -Achtel Pause</p> <p> = 1/2 χρόνο = 1/2 Schlag</p>

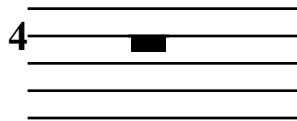


Ίσως να παρατήρησες, πως η **ολόκληρη παύση** και η **μισή παύση** μοιάζουν πολύ μεταξύ τους. Για να μάθεις να τις ξεχωρίζεις μάθε τα εξής:

Vielleicht hast du bemerkt, dass die **Ganze-** und die **Halbe-Pause** sich sehr ähnlich sind. Merke dir folgende Unterschiede:

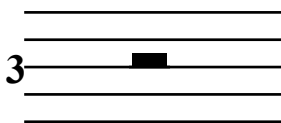
**A) ΟΛΟΚΛΗΡΗ ΠΑΥΣΗ:** κρέμεται από την 4η γραμμή του πενταγράμμου και μοιάζει με λάμπα στο ταβάνι:

**A) GANZE PAUSE:** Sie hängt von der 4. Linie und sieht wie eine Lampe aus:



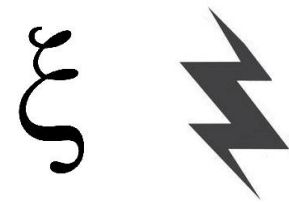
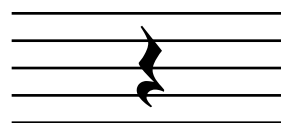
**B) ΜΙΣΗ ΠΑΥΣΗ:** κάθεται πάνω στην 3η γραμμή του πενταγράμμου και μοιάζει με καπέλο:

**B) HALBE PAUSE:** Sie sitzt auf der 3. Linie und sieht wie ein Hut aus:



**Γ) ΠΑΥΣΗ ΤΕΤΑΡΤΟΥ:** Ξεκινά στο 4ο διάστημα και τελειώνει στο 1ο διάστημα και μοιάζει με το μικρό γράμμα «ξ» ή με κεραυνό:

**B) VIERTEL PAUSE:** Sie beginnt im 4. Zwischenraum und endet im 1. Zwischenraum und sieht wie ein Blitz aus:



**B) ΠΑΥΣΗ ΟΓΔΟΥ:** Γράφεται ανάμεσα στο 2. και 3. διάστημα και μοιάζει με κεράσι:

**B) ACHTEL PAUSE:** Sie sitzt zwischen den 2. und 3. Zwischenraum und sieht wie eine Kirsche aus:

