

Το στέλεχος Der Notenhals

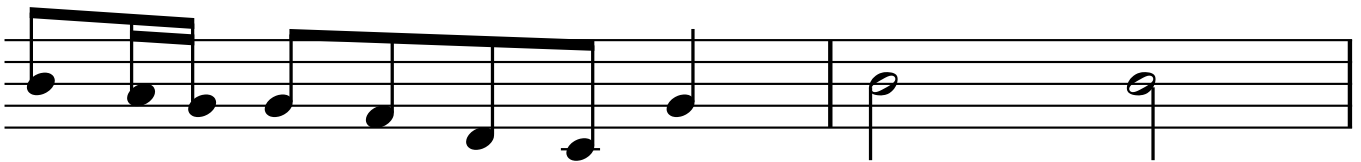
Δημήτρης Θεολογίτης
Dimitris Theologitis

Ασκήσεις
Übungen

1)

-Διέγραψε τις νότες, οι οποίες έχουν τα στελέχη στην λάθος πλευρά, όπως στο παράδειγμα.

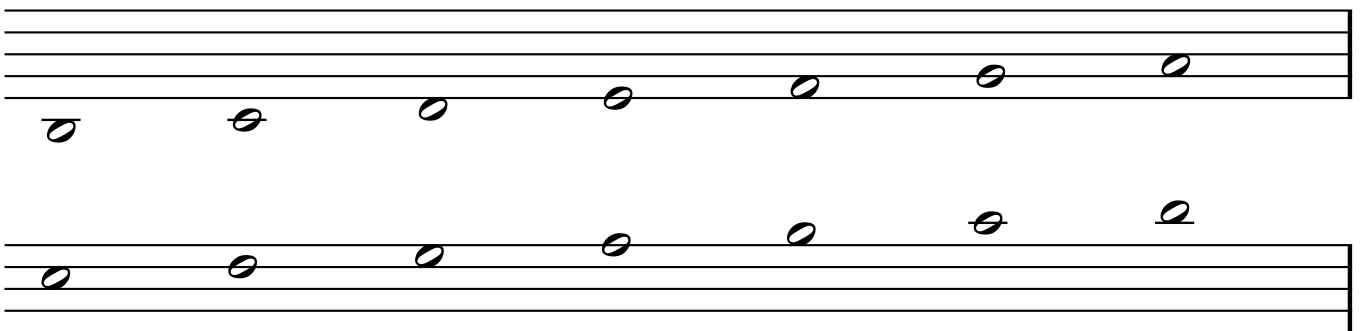
-Streiche die Noten durch, die den Notenhals auf der falschen Seite haben, wie im Beispiel.

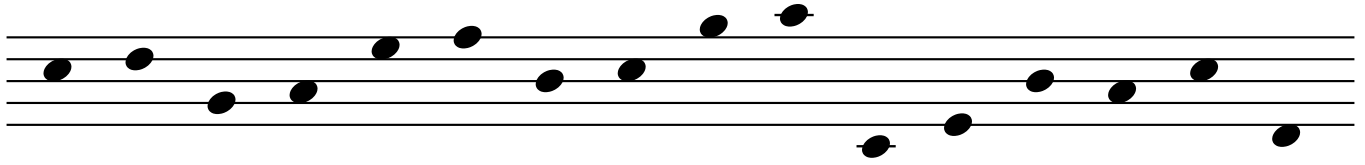


2)

-Ζωγράφισε τα στελέχη στις νότες. Πρόσεξε ώστε και η πλευρά και η φορά των στελεχών να είναι σωστή!

-Notiere die Notenhäse. Sowohl die Seite, als auch die Richtung der Notenhäse müssen stimmen!





3)

-Διέγραψε τις νότες, των οποίων τα στελέχη έχουν την λάθος κατεύθυνση/φορά.
Αντέγραψε τα μετά τα παραδείγματα διορθώνοντας την φορά των στελεχών.

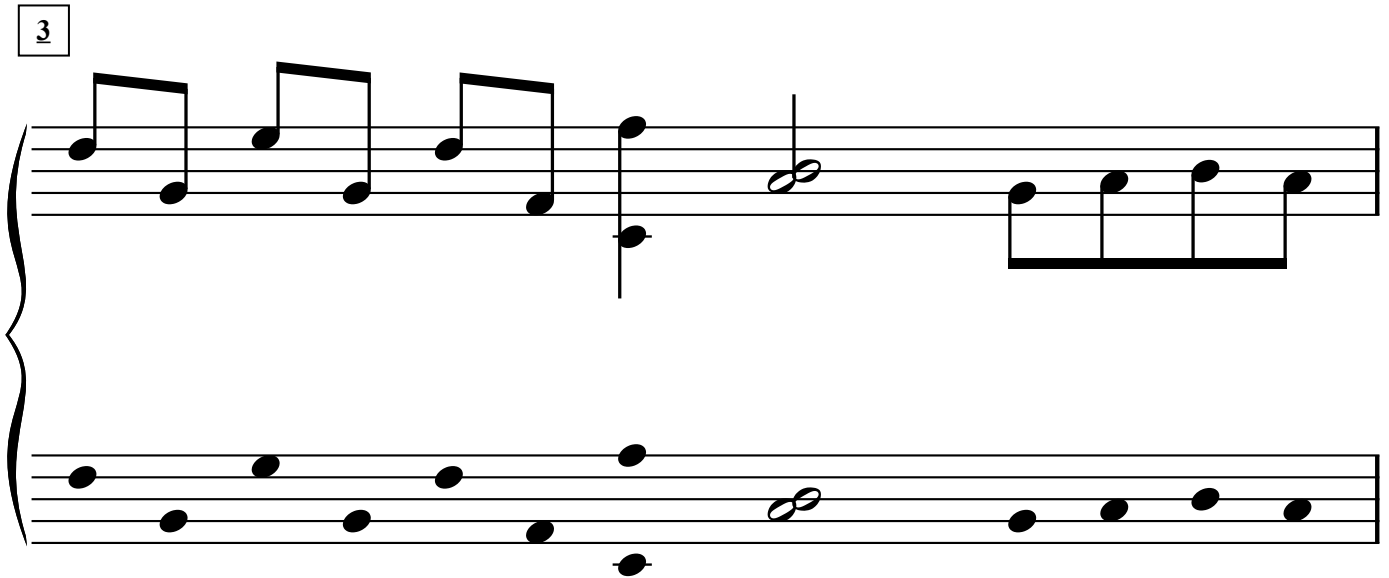
-Streiche die Noten durch, deren Notenhäse die falsche Richtung haben.
Kopiere dann die Beispiele und korrigiere die Notenhäse.

1

2



3



The image shows two musical staves. The top staff contains a sequence of notes: a quarter note on G4, an eighth note on A4, a quarter note on B4, a quarter note on C5, a quarter note on B4, a quarter note on A4, a quarter note on G4, and a half note on F4. The bottom staff contains a sequence of notes: a quarter note on F4, a quarter note on G4, a quarter note on A4, a quarter note on B4, a quarter note on C5, a quarter note on B4, a quarter note on A4, a quarter note on G4, and a half note on F4. The notes in the bottom staff are positioned lower on the staff than those in the top staff.

4)

-Στα παρακάτω παραδείγματα η φορά των στελεχών είναι σωστή.
Μέτρα τις αποστάσεις από την μεσαία γραμμή και παρατήρησε ποιό άλλοι παράγοντες επηρεάζουν την φορά των στελεχών:

-Bei den nächsten Beispiele, ist die Richtung der Notenhäse korrekt.

Zähle den Abstand aller Noten von der mittleren Linie. Was beeinflusst noch die Richtung der Notenhäse?



The image shows three musical staves. The first staff shows a sequence of notes with stems pointing up, then down, then up, and then down. The second staff shows a sequence of notes with stems pointing up, then down, then up, and then down. The third staff shows a sequence of notes with stems pointing up, then down, then up, and then down. The notes are grouped with beams, and the stems are positioned relative to the middle line of the staff.

